

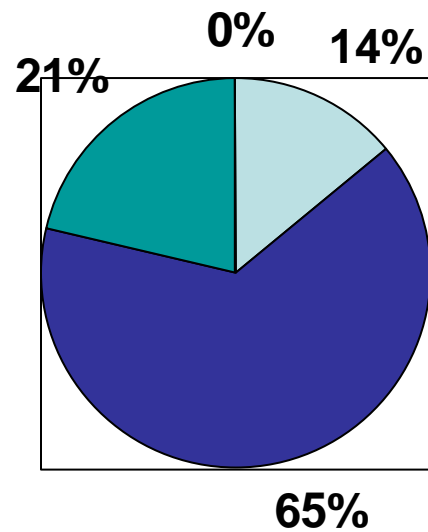
# *Auswertung der Projektwoche im Oktober 2004*

- 58 teilnehmende Lehrkräfte
- 36 davon beantworteten Fragebogen
  
- 12 nichtteilnehmende Lehrkräfte  
beantworteten den Fragebogen

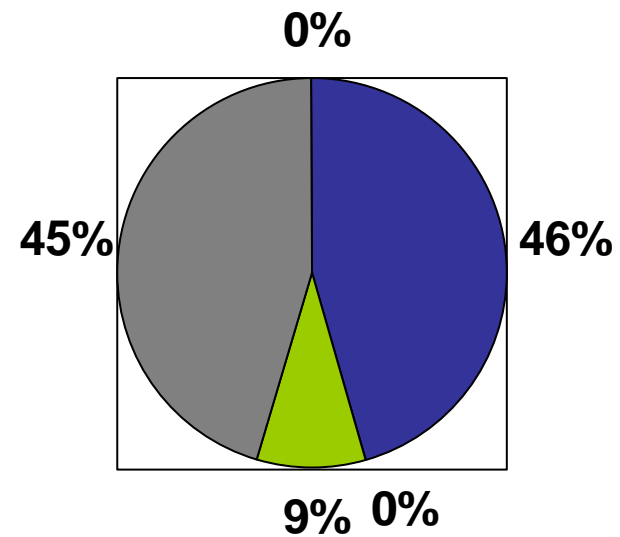
# Erfolg der Projektwoche

Bewertung in Noten

**Teilnehmer**



**Nichtteilnehmer**



# Begründung

## **Der Teilnehmer**

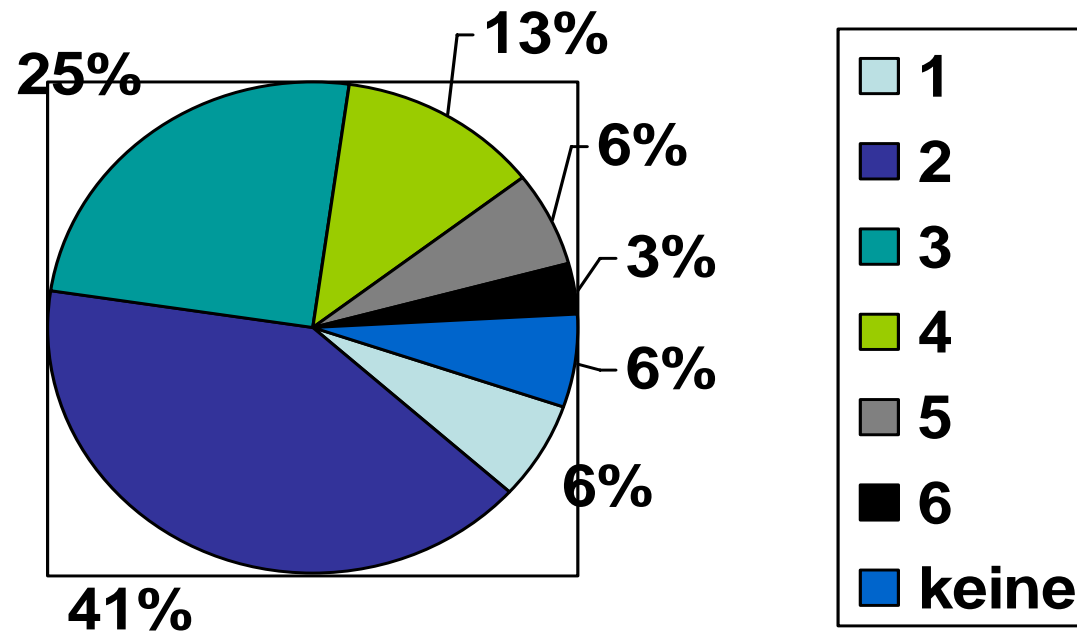
- a) Bei gute Noten:
  - Gute Motivation und Organisation
- b) Note 3:
  - ungünstiger Termin
- c) Bei schlechten Noten:
  - Abtl. Böhme sollte eigene Prowo machen!!!!

## **Der Nichtteilnehmer**

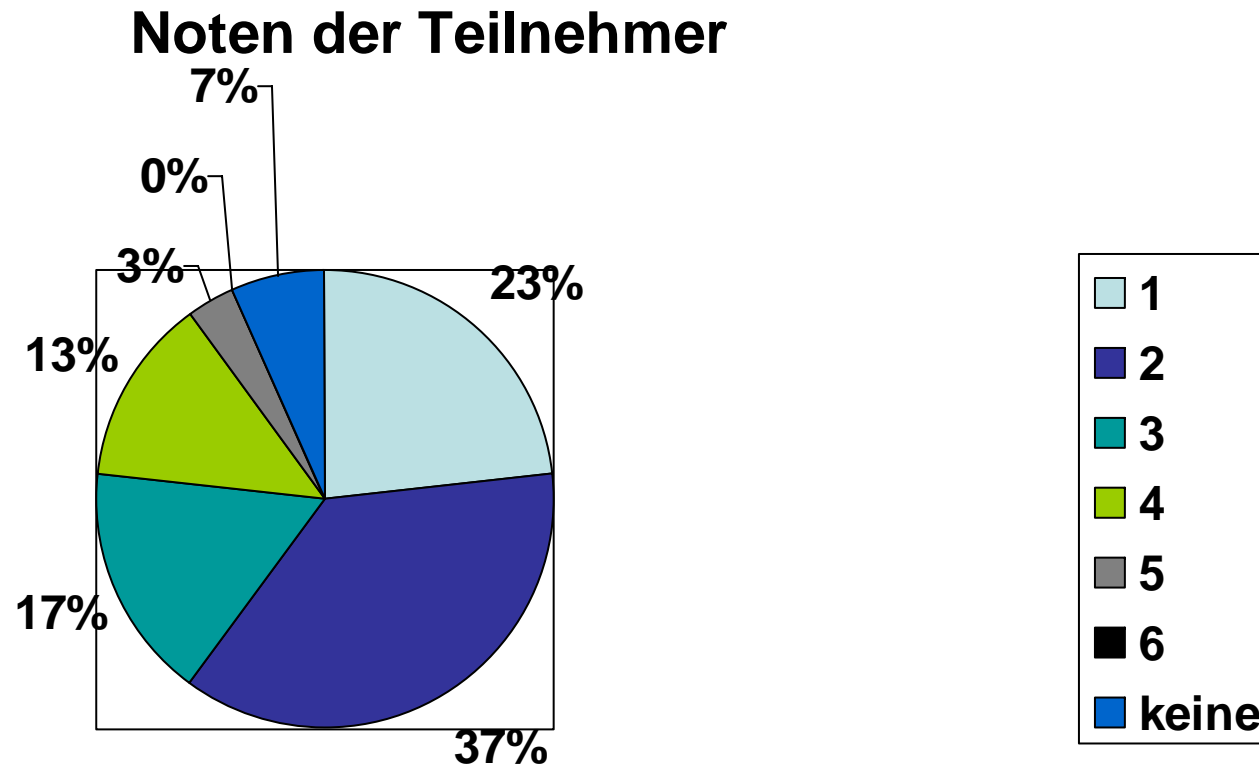
- a) Bei gute Noten:
  - zu wenig Themen
  - zu große Gruppen
- b) Bei schlechten Noten:
  - Schlechte Vorbereitung durch Lehrer, man kann Planung nicht Schülern überlassen

Wie bewerten Sie, dass nur Vollzeitklassen teilnehmen konnten?

## Noten der Teilnehmer



# Wie bewerten Sie die Zusammensetzung ihrer Gruppe?



# Begründung

## a) **Gute Noten:**

- sehr gute Zusammensetzung, da KV, homogene Zusammensetzung
- S unterschiedlicher Schulformen lernen sich besser kennen,
- Sozialkompetenz
- verschiedenartige Zusammensetzung war fruchtbar
- hochmotiviert(2)
- selbständig, kreativ
- S hatten relativ einheitl. Niveau

## b) **Mittlere Noten**

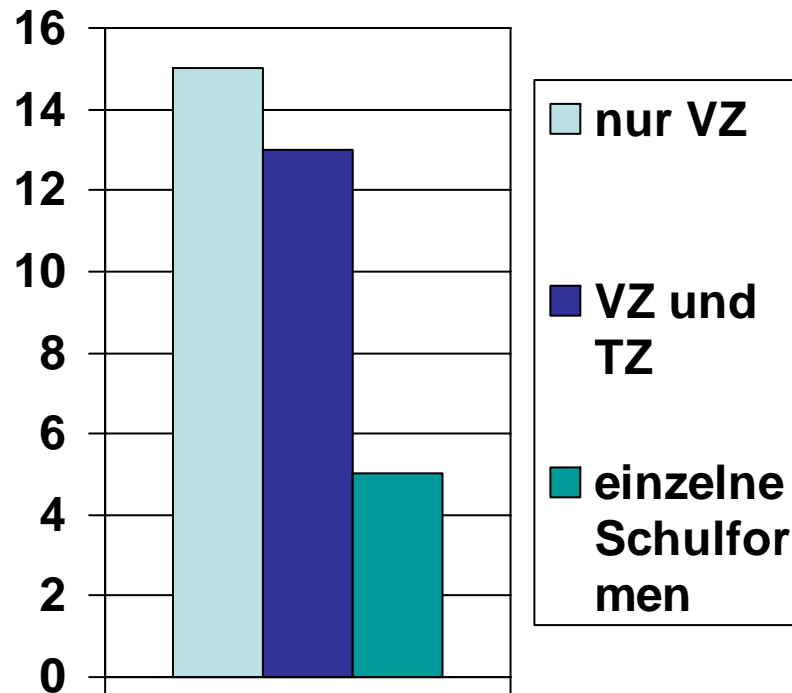
- wenig Durchmischung , da große Gruppen aus 2-3 Klassen
- schwierige S haben sich gesammelt
- größere Heterogenität wäre interessanter, gerade in Erarbeitung

## c) **Schlechte Noten**

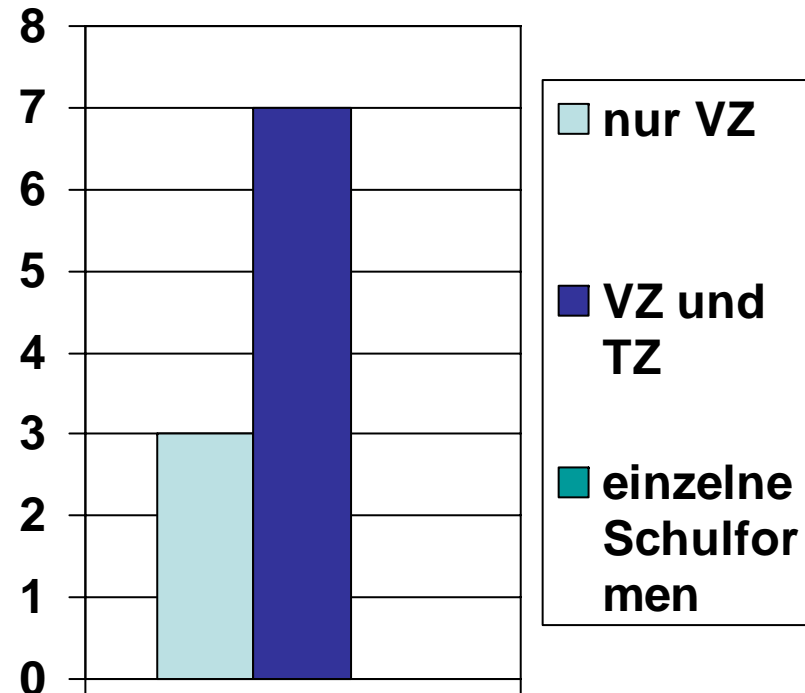
- vielen S fehlt Ernsthaftigkeit
- "Kombination aus ""schwierigen"" S und projektinteressierten S hat "
- nicht gut funktioniert
- mangelndes Sozialverhalten
- zu unterschiedliche Voraussetzungen (2)

# Wer sollte in Zukunft teilnehmen?

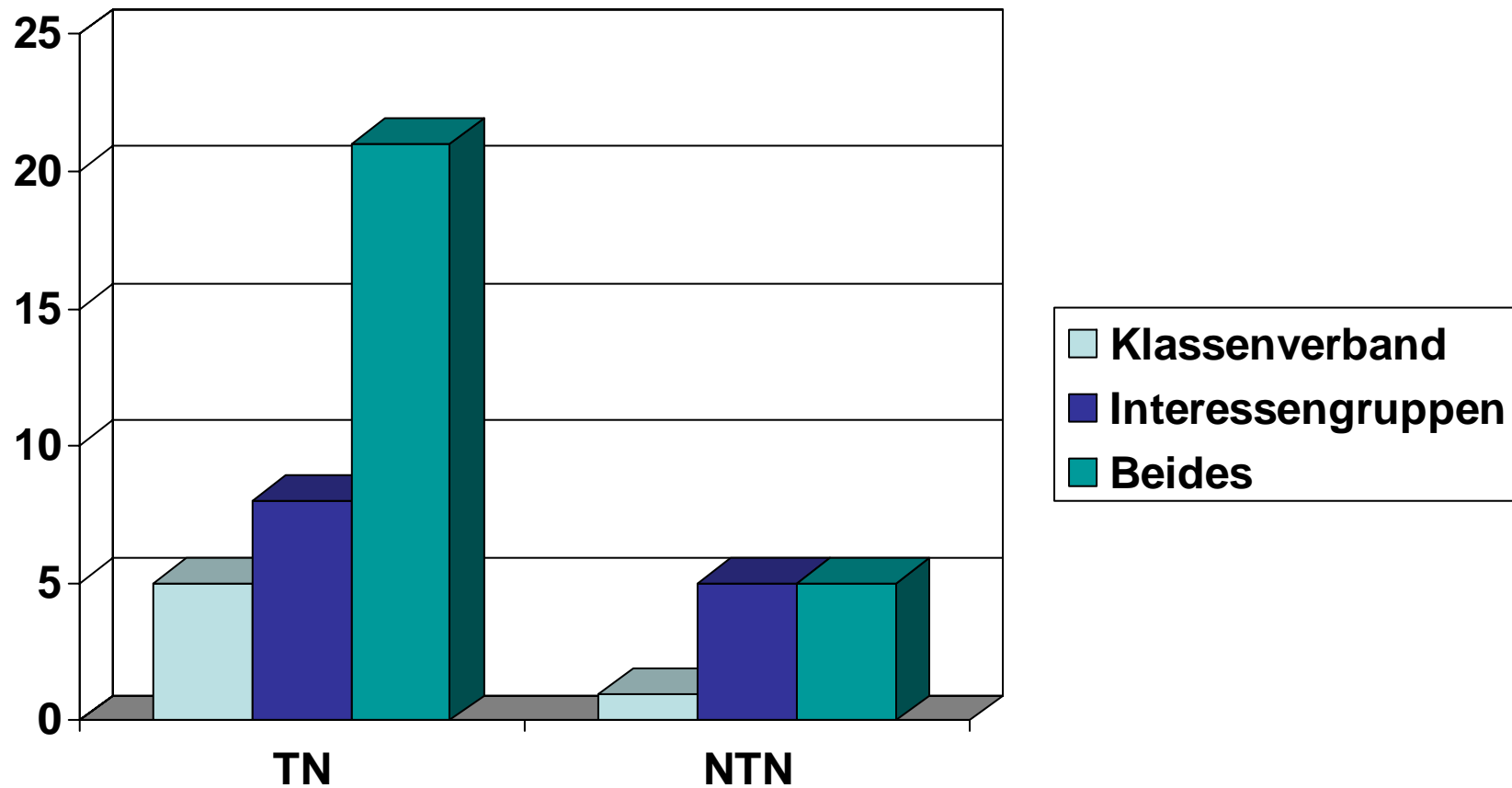
## Teilnehmer



## Nichtteilnehmer

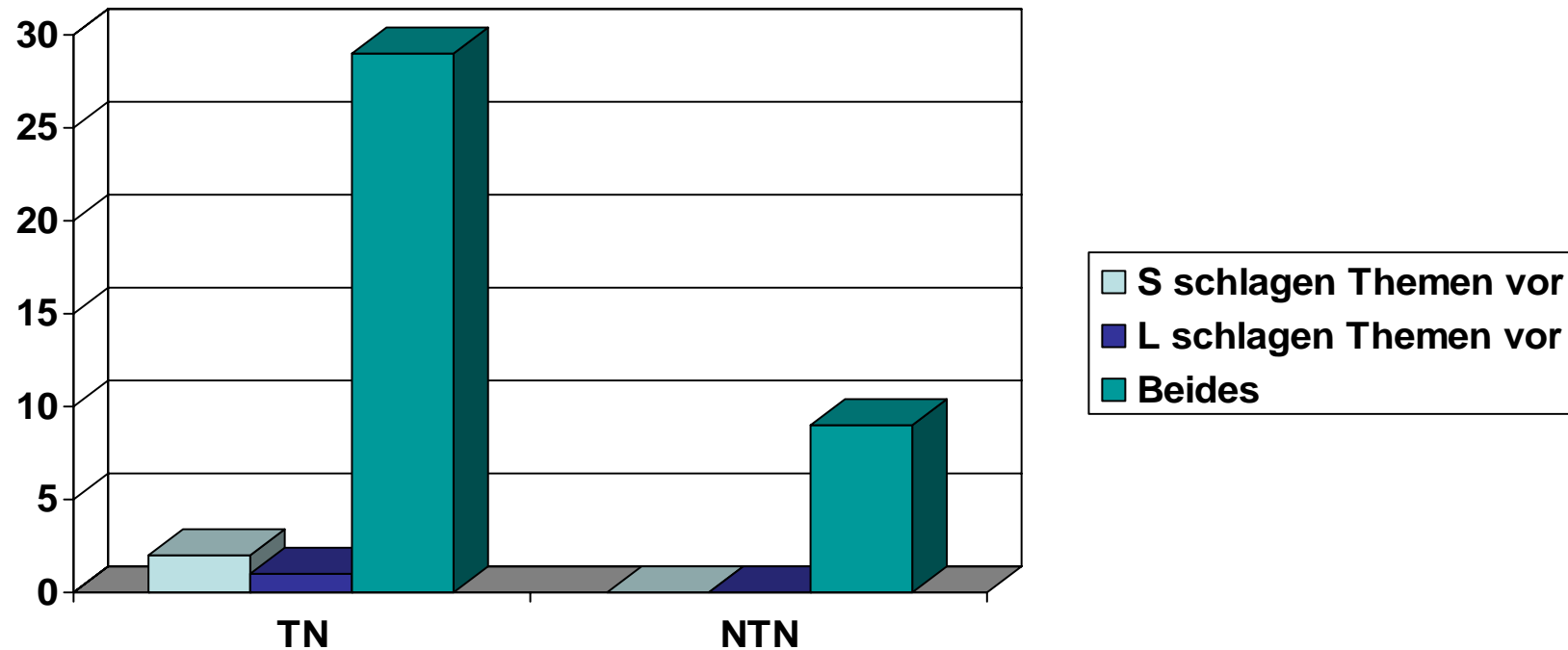


# Wie sollen Gruppen gebildet werden?





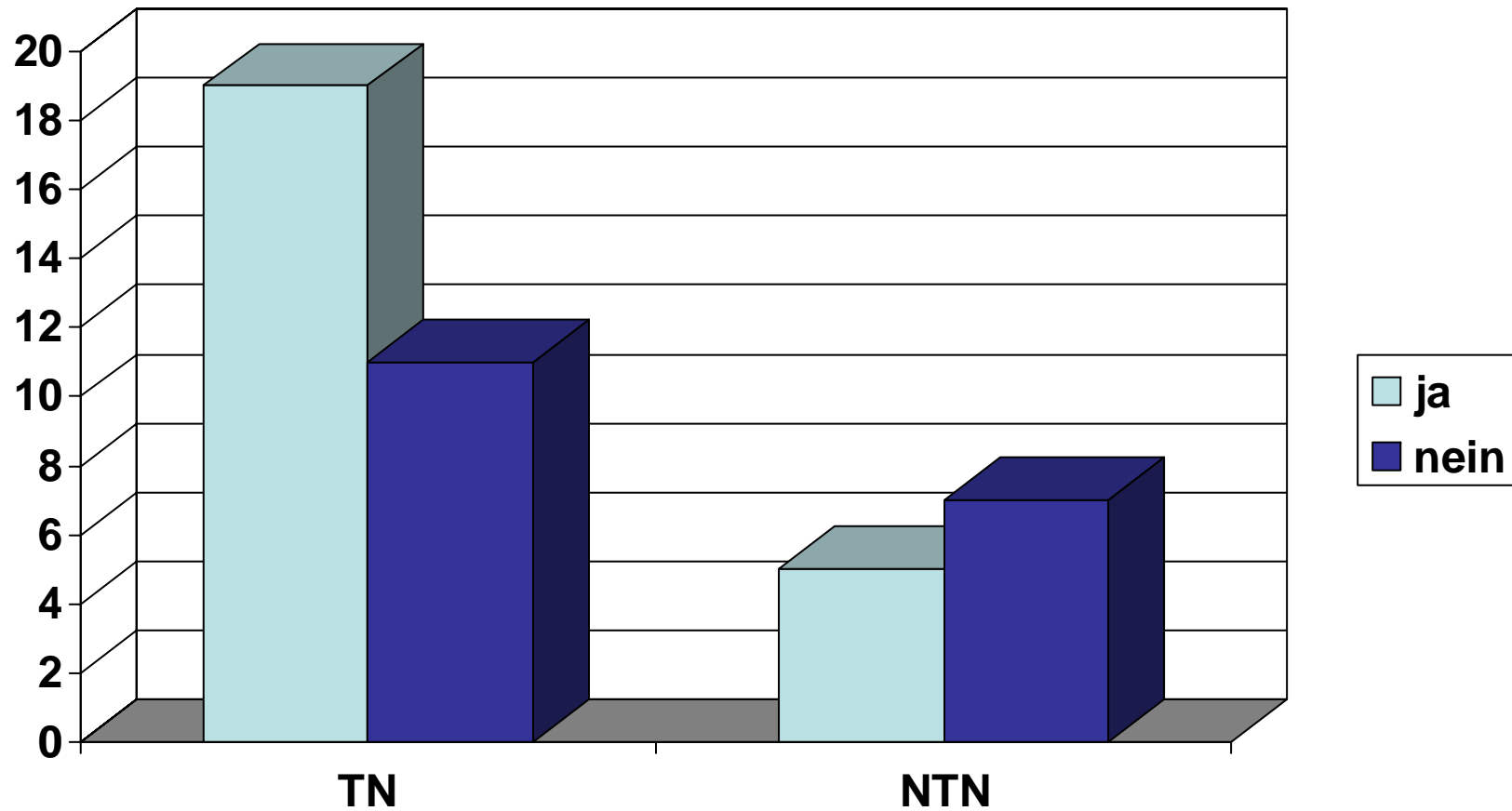
# Wie soll die Themenwahl erfolgen?



## Hinweis:

- Erstellung von Handlungsprodukten
- Benotung sollte gewährleistet sein
- Mehr Niveau!!!

# Lernen Schüler im Projekt besser?



# Begründung

## JA

- kommt auf das Projekt an/Vorgaben, Spaßfaktor (2)
- Bei guter Organisation
- Oberflächlichkeit = Problem
- ja, wenn S das Thema (mit) bestimmen (2)
- Entwicklung der Sozialkompetenz
- Entwicklung der Selbständigkeit (3)
- anderer Zeitrhythmus
- Prozess-u. Produktorientiert (2)
- intrinsische Motivation
- Methodenvielfalt

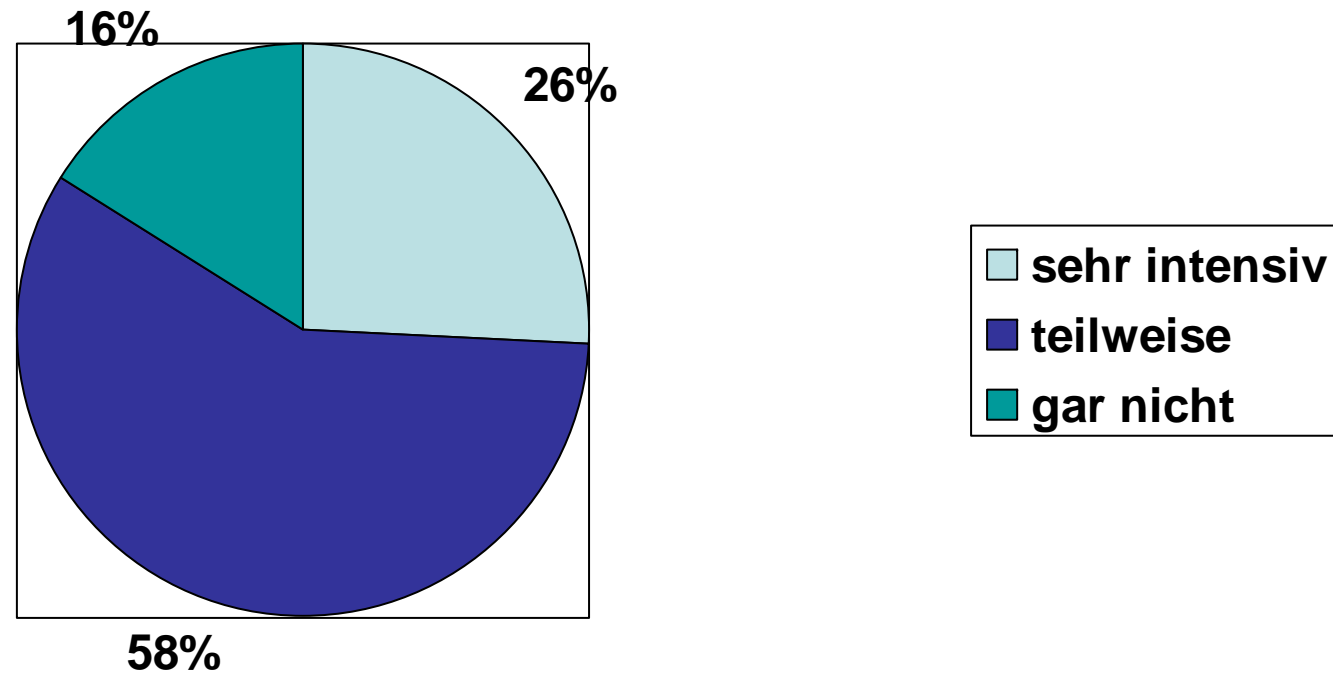
## NEIN

- mangelnde Motivation
- trotz entspannter Atmosphäre sind einige S sehr unkonzentriert und nutzen Chance, sich zu entfernen
- **sie lernen anders!! (3)**
- geht nur, bei homogener Gruppe und eigenständiger Themenwahl
- Ergebnis ist L zentriert

## TEILWEISE

- Ist themenabhängig

Wie wurde die Möglichkeit der Mitbestimmung bei der Planung und Durchführung des Projekts durch die Schüler genutzt?



# Ursachen?

## **sehr intensiv**

- Projekt als Methode und Rücknahme des L
- S hatten eigene Vorstellungen
- Kompetenz der S
- Motivation

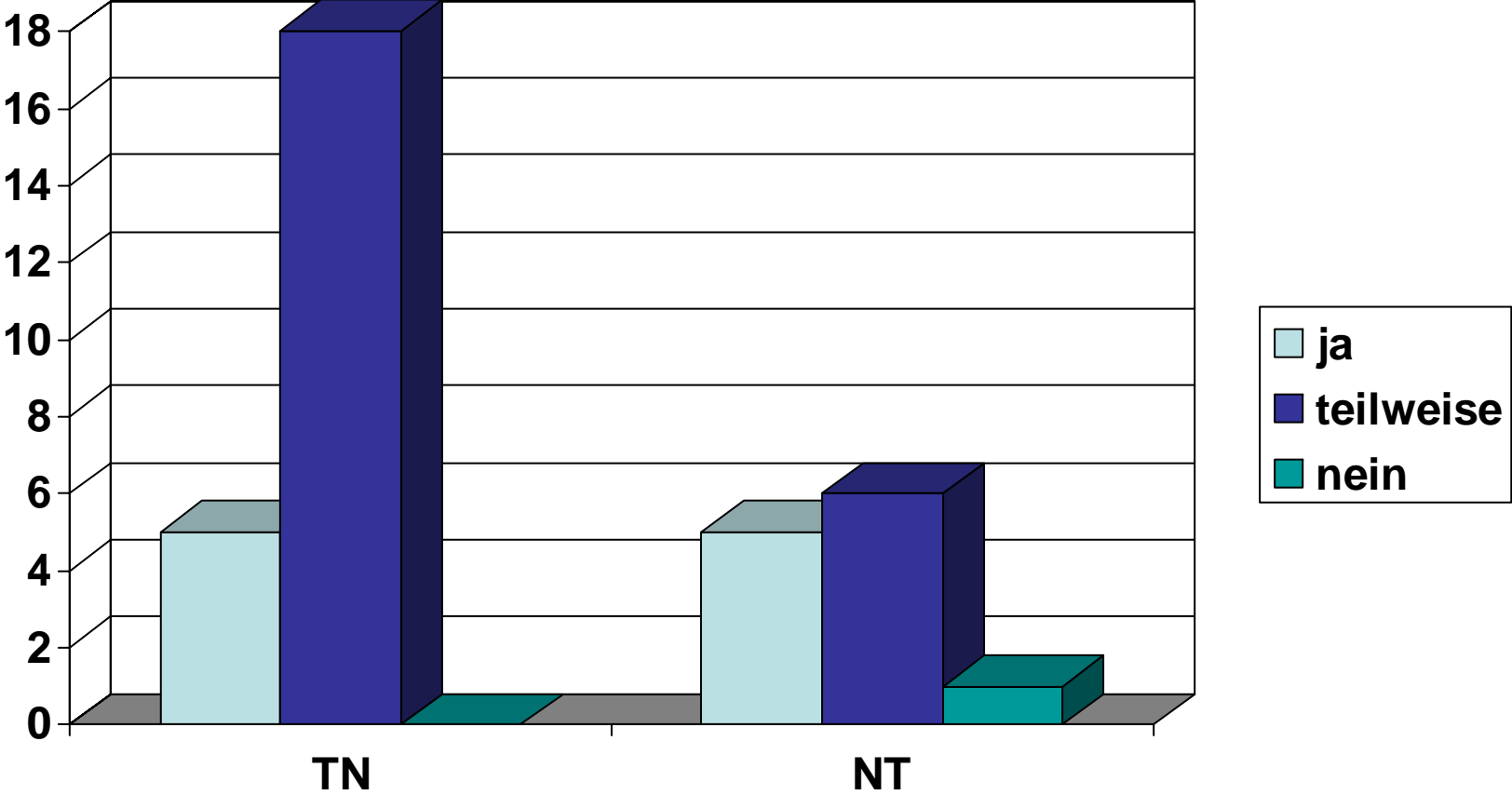
## **teilweise**

- S sind gewohnt, dass L Themen vorgibt
- trauen sich eigenständige Planung/D. nicht zu
- ist abhängig vom Willen und Selbständigkeit der S (3)
- haben sich nicht genau mit Thema befasst / sich etwas anderes vorgestellt
- S waren in Gruppe, da Wunschgruppe schon voll
- neue Gruppenzusammensetzung bereitet einigen S Probleme
- S können nicht kontinuierlich eigenverantwortlich arbeiten
- Zeitmangel

## **gar nicht**

- S haben nie gelernt sich selbst konstruktiv einzubringen,
- überfordert
- Sinn des Projekts nicht klar

Sind unsere Schüler kompetent genug, an der Planung und Durchführung eines Projekts mitzuwirken?

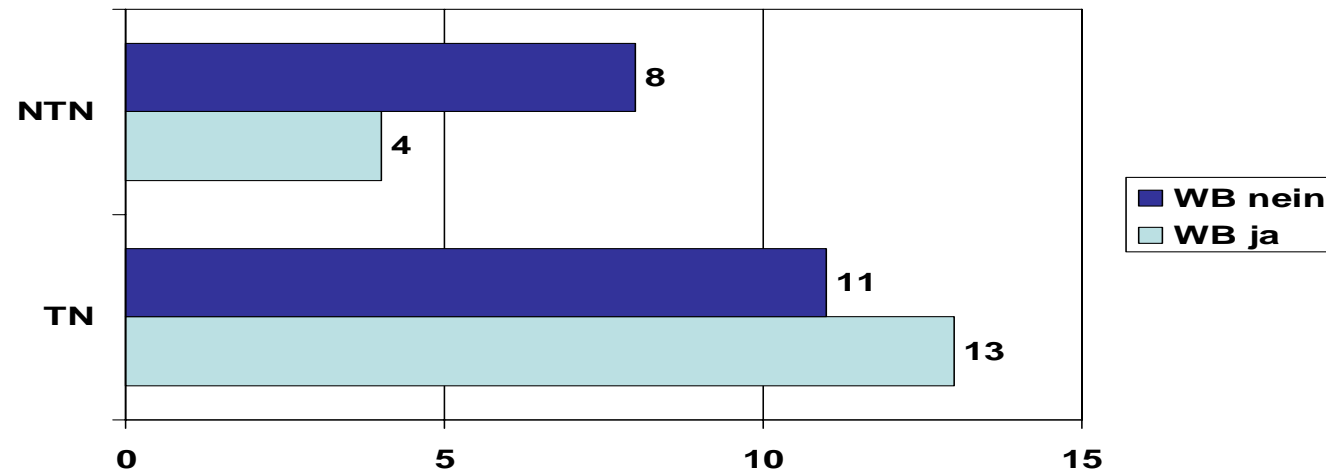


# Wie müssen wir die Schüler in Zukunft auf die Projektwoche vorbereiten?

(Aussagen von TN und NTN)

- gründliche Themenfindung
- S an eigenständige Arbeitsweisen heranzuführen (3)
- Identifikationsmöglichkeit geben (mit Schule und Unterricht)
- mehr projektartigen U machen (11)
- mehr Mitbestimmung im U
- S müssen Sinn des Projekts begreifen
- längere Vorlaufzeit/Planung (5)
- mehr Treffen im Vorfeld
- Von Anfang an S mehr in Planung einbeziehen (3)
- "genau erklären, was ein Projekt ist (3)"
- Projekte im Vorfeld besser beschreiben
- ???
- Teamfähigkeit entwickeln
- Projektpläne erstellen (bezüglich Aufgaben und Evaluation)

## Fühlten sich Lehrer gut auf Projektarbeit vorbereitet oder besteht noch Weiterbildungsbedarf?

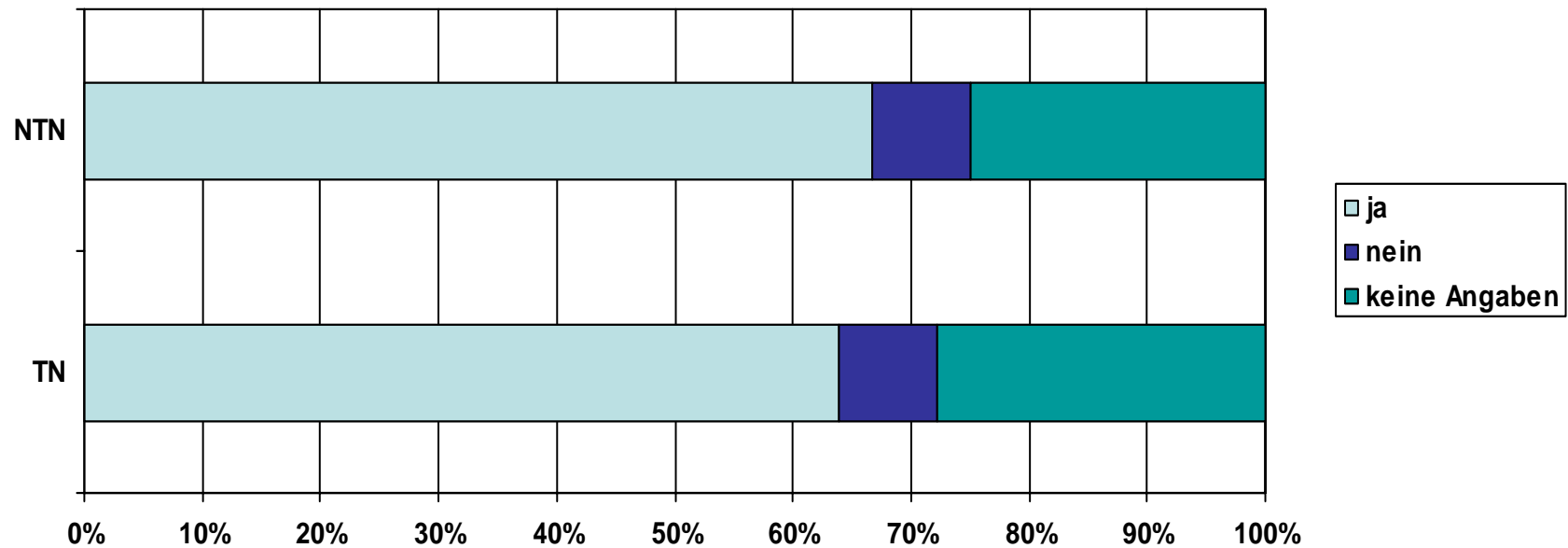


### Hinweise:

- Einige Kollegen fühlten sich gut vorbereitet
- es besteht immer Weiterbildungsbedarf, obwohl letzte FB effektiv war
- teilweise, immer noch Weiterbildungsbedarf, aber projektspezifische FB
- Austausch (andere Schule, Kollegen)



# Sollte regelmäßig eine Projektwoche an der Schule stattfinden?



## Hinweise / Vorschläge:

- nicht jedes Jahr
- alle 2 Jahre
- nur 3 Tage

- thematisch

## Sonstiges

### a) Positives

- Organisationsbüro war gut (6)
- weiter so unter Einbindung vieler Kollegen

### b) Negatives

- Raumplanung (Aula) sollte vor PROWO geklärt werden
- einige Klassen waren am 1. Tag nicht da (Kennenlernfahrt /
- Besichtigung BBW, ohne dass Projektleiter informiert war
- auch Frage der Anwesenheitskontrolle war diesbezüglich schwierig
- es wurden Umsetzungen ohne Info an Projektleiter vorgenommen
- Verknüpfung mit Tag der OT war schlecht
- andere Präsentationen konnten nicht besucht werden (3) Extratag???
- durch Zeitdruck keine Reflexion durch S
- Druck der Präsentation
- Vorbereitungsphase zu kurz
- Zu viele Durchsagen
- Tag der OT war chaotisch (EIBE)
- **Termin ungünstig**
  - eher vor Sommerferien (4) Grund: Klassenlehrer kann S besser einschätzen  
S finden sich besser in Schule zurecht
  - Termin an 4 zusammenhängenden Tagen, durch Wochenende war Elan des  
1. Tages ausgebremst
  - 4-5- Projekttag über das Jahr verteilt und dann ein Präsentationstag

### c) Sonstiges

- S erläutern ohne L - (siehe Jugend forscht)
- ausbildungs -u. lernfeldbezogene Themen